

SmokeESC RCP-3100

Cyfrowy Zdalny Panel Sterownia

Opis urządzenia

RCP-3100 to cyfrowy zdalny panel sterownia do zastosowania w systemie SmokeESC. RCP-3100 pozwala na monitorowanie, uruchomienie i zablokowanie stanu jednej tablicy CAB-3100. Dzięki wbudowanej stacyjce umożliwia ochronę przed niepożądanym dostępem. Czytelny i łatwy w obsłudze interfejs umożliwia szybką reakcję kiedy wymaga tego sytuacja. Cyfrowa komunikacja z tablicą umożliwia sterowanie nawet kilkoma tablicami z jednego miejsca.

Wyróżniki

Cyfrowa komunikacja

Cyfrowa komunikacja w topologii pętli umożliwia instalację paneli w dowolnej odległości od tablicy oraz sterownie i monitorowanie stanu kilku tablic.

Łatwa obsługa

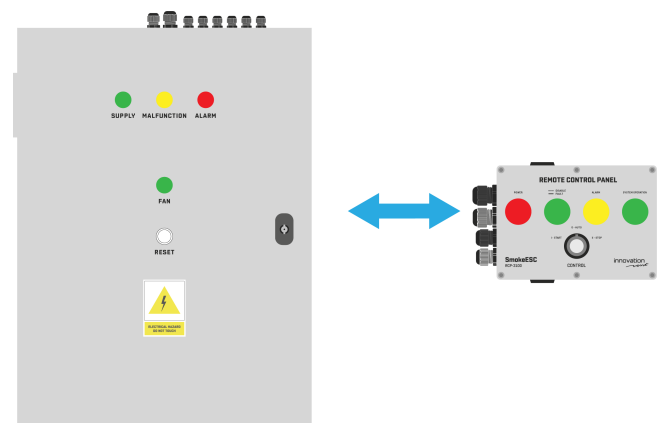
Czytelny i łatwy w obsłudze interfejs umożliwia szybką reakcję w czasie pożaru oraz wygodne testy w czasie uruchomienia i przeglądu. Duże kontrolki sygnalizujące informują o stanie podłączonej tablicy.

Zabezpieczenie przed niepożądanym dostępem

Dzięki wbudowanej stacyjce umożliwia ochronę przed niepożądanym dostępem jednocześnie pozwalając na szybkie uruchomienie.

Wygodne podłączenie

Dużo miejsca w obudowie. Dławnice oraz przepust wielootworowy pozwalają na szybką i wygodną instalację.



Parametry techniczne

PARAMETR	WARTOŚĆ
Napięcie zasilania	24 V DC
Pobór prądu	typ. 50 mA, $I_{MAX} < 110$ mA
Temperatura pracy	od -25 °C do +50 °C
Stopień ochrony obudowy	IP54
Wymiary z dławnicami	205x140x70 mm
Waga	500 g

